

Doutor, daqui a 10 anos tenho que trocar minha prótese?

Essa pergunta é frequente. Nos primórdios da cirurgia de substituição total do quadril os materiais da superfície de apoio tinham uma taxa de desgaste bastante elevada e os métodos de fixação do implante ao osso ainda estavam em processo de desenvolvimento. As revisões eram mais frequentes.

Várias causas podem levar a uma revisão da cirurgia com troca dos componentes como fraturas, desgaste da prótese e soltura do implante por diversos motivos.




Atualmente, os implantes modernos ósteo-integrados e usando superfícies de apoio que combinam cerâmicas de 4ª geração e polietileno reticulado (*cross-linked*) possuem alta durabilidade, resistência e confiabilidade.

Inúmeros estudos e os registros de artroplastia de diversos países demonstram que 95% dos implantes com configuração contemporânea estão funcionando e sem indicativo de revisão aos 20 anos de seguimento*. Desta forma, a maioria dos pacientes pode prever uma sobrevida da prótese caminhando paralelamente a sua própria expectativa de vida.


Importante frisar que não apenas os materiais utilizados podem garantir que uma artroplastia irá durar toda a vida do indivíduo. A técnica utilizada e o correto posicionamento do implante são cruciais e dependentes do cirurgião.

Por outro lado, a conscientização e disciplina do paciente adotando um estilo de vida condizente com os cuidados necessários para assegurar uma vida longa da prótese são extremamente recomendados.

*Dados extraídos do Registro Nacional Australiano de Artroplastias e de literatura moderna



The Journal of Arthroplasty
Available online 18 August 2025
In Press, Journal Pre-proof [What's this?](#)



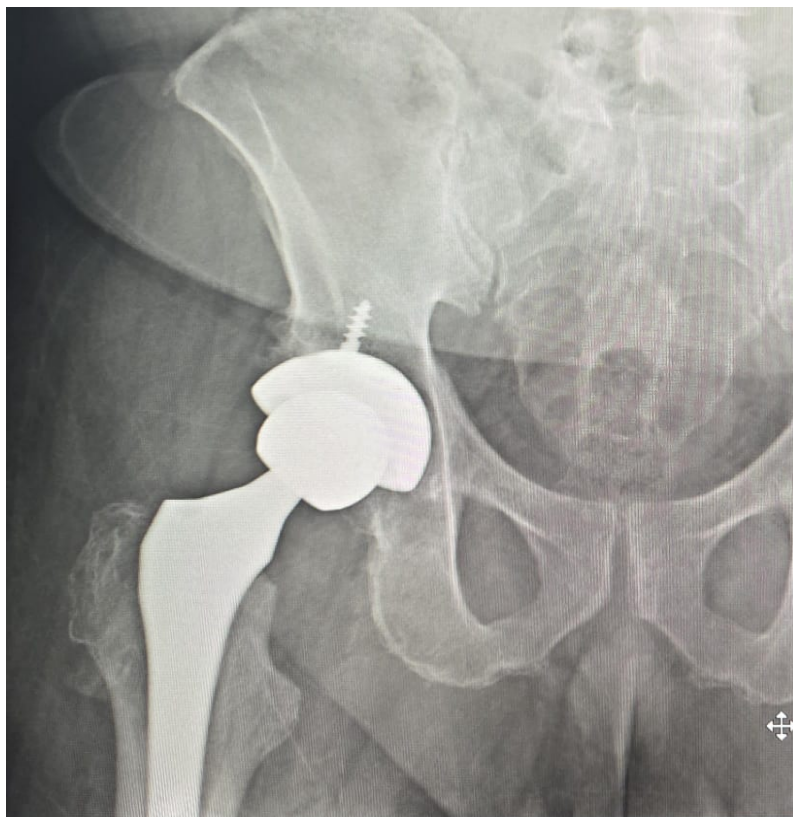
Cementless Total Hip Arthroplasty Using a Third-Generation Alumina-on-Alumina Ceramic or Alumina-on-Highly Cross-Linked Polyethylene Bearing: Twenty-to 30-Year Follow-up

Young-Hoo Kim MD¹, Jang-Won Park MD², Young-Soo Jang MD³, Eun-Jung Kim MD¹

How long does a hip replacement last? A systematic review and meta-analysis of case series and national registry reports with more than 15 years of follow-up

Jonathan T Evans, Jonathan P Evans, Robert W Walker, Ashley W Blom, Michael R Whitehouse*, Adrian Sayers*

1- Exemplo de prótese do quadril corretamente posicionada e osteointegrada combinando cabeça cerâmica Delta e um polietileno x-linked de última geração



2-Prótese de quadril híbrida metal-metal com 25 anos de seguimento sem sinais de desgaste ou soltura em paciente desportista amador